

## Randonnée – Vers la Francigena

*Etape : de Auxerre à Vézelay*

*24, 25 et 26 septembre 2022*

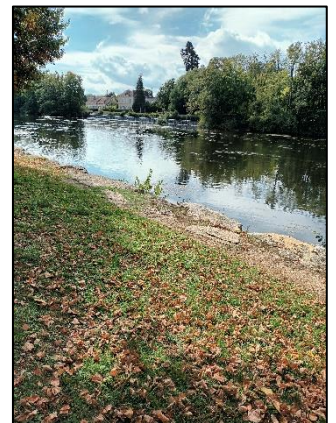
*Samedi matin, 24 septembre à la gare de Paris Berry, les visages étaient radieux. Ces trois jours entre Auxerre et Vézelay s'annonçaient dans une bonne ambiance en dépit d'un temps incertain.*



Une belle surprise à la gare d'Auxerre nous attend. Nous sommes accueillis par Philippe, le Président de Yonne Compostelle en habit de pèlerin, par Nelly, Christiane, Jean-Claude et d'autres membres de l'association. Ils nous accompagnent sur l'étape entre Auxerre et Cravant.

Pour commencer l'étape, nous remontons sur le plateau d'Auxerre afin de rejoindre les bords de l'Yonne et le canal du Nivernais à Vaux. Un bel emplacement avec des tables et rochers nous invitent à notre pause déjeuner.

L'après-midi se poursuit le long du canal du Nivernais entre les vélos et les coureurs à pied. Nous arrivons au parking de Cravant où le car nous attend. Nous partons pour le Lac Sauvain, lieu de notre villégiature, où nous sommes agréablement accueillis par notre hôte de LOISI-YONNE.



**Dimanche matin**, nous partons du village de Sainte-Pallaye, *commune nommée en l'honneur d'une jeune fille qui accompagna le corps de Saint-Germain d'Auxerre lors de son rapatriement à Auxerre, à la suite du décès de l'évêque au bord de l'Adriatique.*



Une averse nous surprend lors de notre pause déjeuner. Fort heureusement, nous sommes à l'abri sous les arbres et bien installés sur des rondins de bois.

L'après-midi se poursuit à travers des chemins de terre, herbeux et parfois sur des portions goudronnées, pour enfin arriver à notre hébergement.



**Lundi matin**, un membre de l'association "**Yonne Compostelle**" nous a rejoint pour notre dernier jour de marche en direction de Vézelay. Le temps s'annonce encore incertain, avec de la pluie et du vent.



Au détour d'un chemin nous pouvons apercevoir la Basilique Sainte-Marie-Madeleine, mais nous il nous reste encore près de 10 kilomètres de marche pour admirer ses charmes de près...

Dans la montée vers la basilique, nous faisons une halte au monastère des Franciscains de "**La Cordelle**". *Le monastère de "La Cordelle" a été construit dans l'année qui a suivi la prédication de la seconde croisade en 1146 par Saint-Bernard. Il est la première implantation franciscaine en France.*

Pour notre entrée dans Vézelay, la température est plutôt fraîche. Après une visite de la Basilique Sainte-Marie-Madeleine, *ancienne abbatale du XII<sup>ème</sup> siècle construite entre 1120 et 1150 d'architecture romane*, certains d'entre nous en profitent pour faire des emplettes ou pour se réfugier à l'intérieur d'un café afin d'attendre le car qui doit nous ramener à Auxerre.



**Lors de notre retour en car vers Auxerre, la pluie fait son apparition, mais nous sommes à l'abri.**



**Nous donnons rendez-vous en 2023, pour poursuivre notre marche en avant vers La Francigena.**

**Prochaine étape : Vézelay – Semur-en-Auxois.**

**Ultréïa**

**Jean-Claude Sylvain**

